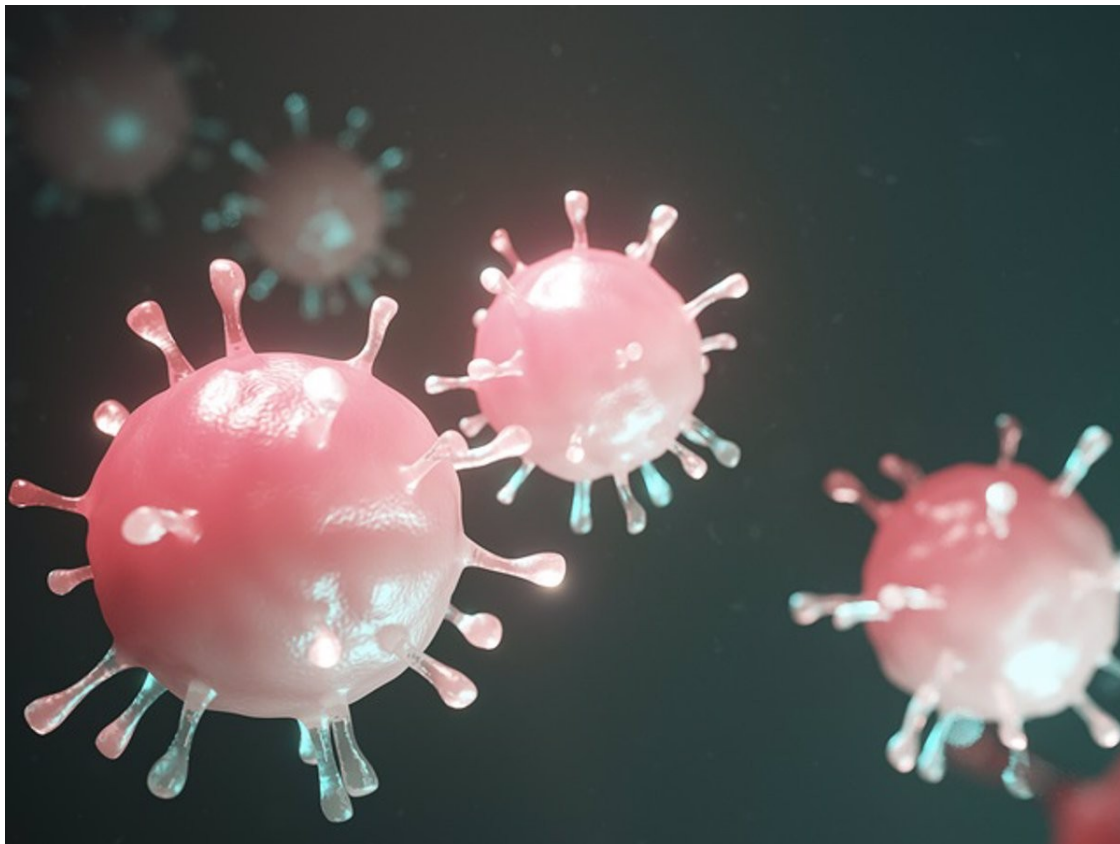




Societat | A.H. | Actualitzat el 14/09/2021 a les 09:00

# Els mitjans de comunicació donen una imatge del SARS-CoV-2 «com a bell i poc realista i contagiós»

*Així ho apunta un estudi de l'Institut de Ràdio Televisió Espanyola i la UAB*



Coronavirus | EMA

S'ha transmès una **percepció del virus SARS-CoV-2 "com a bell i poc realista i contagiós"**.

Aquesta és la **conclusió d'un estudi**

(<https://journals.plos.org/plosone/article?id=10.1371/journal.pone.0253738>) que han elaborat investigadors de l'**Institut de Ràdio Televisió Espanyola** i la **Universitat Autònoma de Barcelona** (UAB) quant a les representacions fetes, que majoritàriament s'ha optat perquè fossin en color i en 3D.

A més, el treball ha apuntat l'existència "**d'una correlació negativa**" entre la bellesa detectada i el **nivell didàctic** de les figures mostrades: "Com més bells eren percebuts els coronavirus, aquests eren entesos com menys didàctics pels espectadors", ha apuntat. El responsable de l'estudi, i membre del centre de formació especialitzada de la corporació i professor del Departament de Comunicació Audiovisual i Publicitat de la UAB, Miguel Ángel Martín-Pascual, ha recordat "la gran responsabilitat" dels mitjans de comunicació en "**proveir una correcta informació**".



---

Ha convidat a reflexionar que es valori "si presentar il·lustracions belles del coronavirus que no es corresponen amb les fotografies reals del mateix és una pràctica que, lluny de servir com a informació didàctica per a l'audiència, pogués ser entesa com una manera de presentar *fake news* visuals". I és que, tal com ha recordat, **"la imatge real" és en blanc i negre i en dos dimensions.**

Una altra investigadora del treball, del grup Neuro-Com de la UAB, Celia Andreu-Sánchez, no ha descartat que aquesta impressió difosa "hagi pogut impactar en el comportament dels ciutadans, així com en els seus estats emocionals". Per això, ha interpellat als comunicadors científics a prendre nota d'aquest estudi "per a futurs contextos de salut pública, en els quals el comportament de la població és essencial".

[plantillacoronavirus]