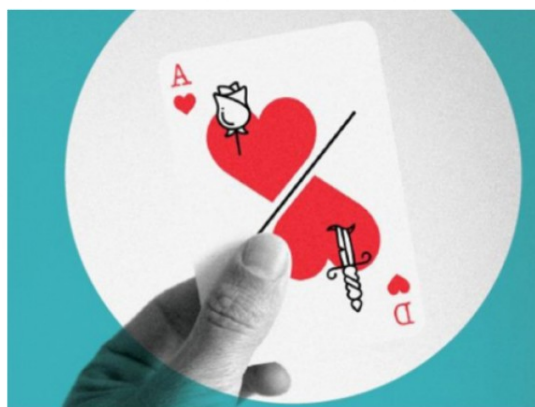


## Quines són les activitats d'aquest dissabte a Rubí?

Cap de setmana farcit de propostes en el que hi destaca la Fira de la Cervesa Artesana i el Formatge i el festival "Addictes al microteatre"



Algunes de les activitats del cap de setmana a Rubí | RUBITV

Com és habitual, dissabte a les 11 h del matí serà l'hora del conte per als infants de 0 a 3 anys amb la història *Dona'm la maleta*, mentre que aquest mateix espai acollirà a totes aquelles persones que vulguin fer la prova del *First Certificate in English*. També, a l'Ateneu Municipal tindrà lloc un taller per aprendre a elaborar un llibre animat, pensat per a infants de 6 a 11 anys.

A les 12 h continuarà la 6a edició de la Fira de la Cervesa Artesana i el Formatge (<https://www.rubitv.cat/noticia/1694/6a/edicio/fira/cervesa/artesana/formatge/acosta/restauradors/locals>), una proposta que durarà tot el cap de setmana: dissabte de 12 h a 1 h i diumenge de 12 h a 21 h.

Un dels moments més esperats del cap de setmana arriba a les 18.30 h, amb la 4a edició del festival *Addictes al microteatre* (<https://www.rubitv.cat/noticia/1709/tot/punt/4a/edicio/festival/addictes/al/microteatre>), una proposta que, sota el títol *Amor*, comptarà amb la representació de vuit companyies teatrals a l'Espai Jove Torre Bassas. Els actors i les actrius faran una segona passada a les 20 h i



---

diumenge tornaran a les mateixes hores.

A les 19 h, la companyia de teatre Yunet representarà *Dándolo todo 2* (<https://www.rubitv.cat/noticia/1562/yunet/representa/dandolo/todo/recaptar/fons/centre/educacio/especial/ca/oriol/acsposc>), una obra de teatre solidària que es podrà veure a La Sala, i una hora més tard, a les 20 h, a l'Ateneu de Rubí es durà a terme l'última Jam Session de la temporada, a càrrec de Marcos Corcín.

Per tancar el dissabte, a les 21 h serà el moment de gaudir de l'espectacle teatral *Mans enlaire!*, a càrrec del Grup Escènic del Casal Popular, una obra de teatre de Ramon Folch i Camarasa. La representació es podrà tornar a veure diumenge a les 18.30 h.